



EVROPSKÁ UNIE  
Evropské strukturální a investiční fondy  
Operační program Doprava

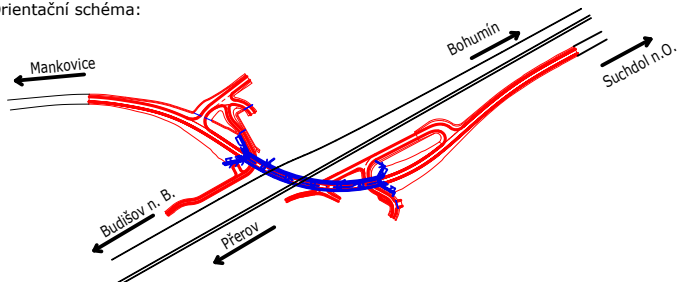
Ministerstvo dopravy  
Státní fond dopravní  
infrastruktury



Jiná ověření:

Paré:

Orientační schéma:






Razítko oprávněné osoby:

Podpis:

Datum:

Revize:	Datum:	Popis:	Kontroloval:
P02	01.12.2022	Zpracování připomínek	Mgr. Martina Fialová
P01	12.08.2022	DŮR k připomínkovému řízení odbornými složkami objednatele	Mgr. Martina Fialová

Stavebník/Investor:	<b>Správa železnic, státní organizace</b>	 <b>SPRÁVA ŽELEZNIC</b>
Adresa:	Dlážděná 1003/7, 110 00 Praha 1	
Zástupce investora:	Stavební správa východ	
Adresa:	Nerudova 1, 779 00 Olomouc	

Zhotovitel díla:	<b>EXprojekt s.r.o.</b>	
Adresa:	Heršpická 758/13, 619 00 Brno	
Kontakt:	T: +420 533 312 000 E: info@exprojekt.cz	
Zhotovitel objektu:	<b>EXprojekt s.r.o.</b>	
Adresa:	Heršpická 758/13, 619 00 Brno	
Kontakt:	T: +420 533 312 000 E: info@exprojekt.cz	
Hlavní projektant (HIP):	<b>Ing. David Rose      Ing. Petr Libosvár</b>	Specialista: <b>Mgr. Martina Fialová</b>

Název stavby/akce:	<b>"Náhrada přejezdu P6496 v km 231,244 trati Polom – Suchdol nad Odrou"</b>		Označení investora: S5813520049
			Zakázka: 2021-125
Název části:	Příprava území a kácení		Označení části: <b>D.2.4.1</b>
Název objektu/dílčí části:	<b>Kácení dřevin</b>		Označení objektu/komplexu: <b>SO 00-92-01</b>
Název přílohy:	Dokumentace objektu		Číslo přílohy (typ/pořadí): <b>—</b>
Název dílčí části přílohy:	—		Stupeň dokumentace: <b>DŮR</b>
Odpovědný projektant:	Zpracovatel přílohy: Mgr. Martina Fialová, Ph.D.	Měřítko: — Formáty: —	
Kraj:	Katastrální území: Mankovice, Suchdol nad Odrou	TUDU: 189112, 196102	Smluvní datum zpracování: <b>12/2022</b>

Kódové označení přílohy:  
S5813520049\_DURX\_D2401\_SO009201\_XX\_X\_XXX\_01

STAVBA: **Náhrada přejezdu P6496 v km 231,244 trati Polom –  
Suchdol nad Odrou**

STUPEŇ: **Dokumentace pro územní rozhodnutí (DÚR)**

## **SO Kácení a náhradní výsadba**

Zpracovala:

Mgr. Martina Fialová, Ph.D., EXprojekt s.r.o., tel. 724 188 210, [fialova@exprojekt.cz](mailto:fialova@exprojekt.cz)

Olomouc, prosinec 2022

**OBSAH:**

<b>1. ZÁKLADNÍ ÚDAJE .....</b>	<b>3</b>
<b>2. KÁCENÍ MIMOLESNÍ ZELENĚ .....</b>	<b>3</b>
<b>3. NÁHRADNÍ VÝSADBY .....</b>	<b>10</b>
<b>4. PŘÍLOHY .....</b>	<b>10</b>

## 1. ZÁKLADNÍ ÚDAJE

**Název stavby:** „Náhrada přejezdu P6496 v km 231,244 trati Polom – Suchdol nad Odrou“

**Objednatel:** Správa železniční dopravní cesty, státní organizace  
Dlážděná 1003/7  
110 00 Praha 1 – Nové Město

**Umístění záměru:** Kraj: Moravskoslezský  
Obec: Suchdol nad Odrou, Mankovice

### Stručný popis záměru:

Předmětem stavby je náhrada přejezdu P6496 v místě křížení dvou železničních tratí se silnicí III. třídy s označením 04734 v kategorii S7,5 novým silničním nadjezdem. Směrový návrh nadjezdu vychází z kategorie S7,5/70, návrhová rychlost je volena 70 km/h.

Důvodem stavby je zejména odstranění nebezpečného úrovněového křížení dvou železničních tratí s pozemní komunikací pomocí realizace nadjezdu o délce cca 700 m.

## 2. KÁCENÍ MIMOLESNÍ ZELENĚ

Kácení dřevin rostoucích mimo les v rámci stavby „Náhrada přejezdu P6496 v km 231,244 trati Polom – Suchdol nad Odrou“ v katastrálních územích Mankovice a Suchdol nad Odrou bude probíhat na drážních pozemcích, dále na pozemcích ve vlastnictví Moravskoslezského kraje, ve správě Správy silnic Moravskoslezského kraje, Agentury ochrany přírody a krajiny ČR, Povodí Odry, s. p. a soukromého vlastníka.

V rámci záměru bylo ke kácení navrženo celkem 19 stromů s obvodem nad 80 cm v prsní výšce, 16 stromů s obvodem do 80 cm a téměř 5 000 m<sup>2</sup> porostů dřevin. Jedná se o několik hrušní obecných (*Pyrus communis*) tvořících součást aleje podél silnice, dva topoly kanadské (*Populus xcanadensis*) a celou řadu javorů mlčů (*Acer platanoides*) v okolí drobného vodního toku. Mezi křovinami dominují vrba popelavá (*Salix cinerea*) a slivoně (*Prunus* sp.).

Rozsah kácení a umístění dřevin určených ke kácení jsou uvedeny na následujících obrázcích a v tabulkách 1 a 2.

**Soupis prací je uveden v části Náklady stavby.**

Pro záměr byly získány souhlasy vlastníků pozemků s kácením dřevin, a to od soukromé osoby Jarmily Vackové s podmínkou, že biologicky rozložitelný odpad provede na své náklady Správa železnic, s. o.

Souhlas s kácením udělila také Správa silnic Moravskoslezského kraje s následujícími podmínkami:

- žadatel provede na základě souhlasu splnění všech povinností vyplývajících ze zákona 114/1992 Sb., v platném znění
- provedení kácení na pozemku p. č. 2400 v k. ú. Mankovice včetně likvidace pořezaných dřevin, vzniklého klestu a zbytků po těžbě bude provedeno plně na náklad stavebníka
- **hroubí o průměru větším jak 10 cm pokácených stromů bude uloženo na SSMSK středisko Nový Jičín, větve budou zlikvidovány poštěpkováním**
- **v silničním tělese komunikací a na pozemcích v majetkové správě SSMSK středisko Nový Jičín bude provedena likvidace pařezů vč. terénních úprav. V rámci kácení nesmí dojít k poškození profilu silničního příkopu ani krajnice**
- v případě náhradní výsadby provede tuto výsadbu stavebník plně na svůj náklad. Náhradní výsadba v blízkosti komunikací v majetkové správě SSMSK středisko Nový Jičín nesmí být provedena v ochranném pásmu těchto komunikací.

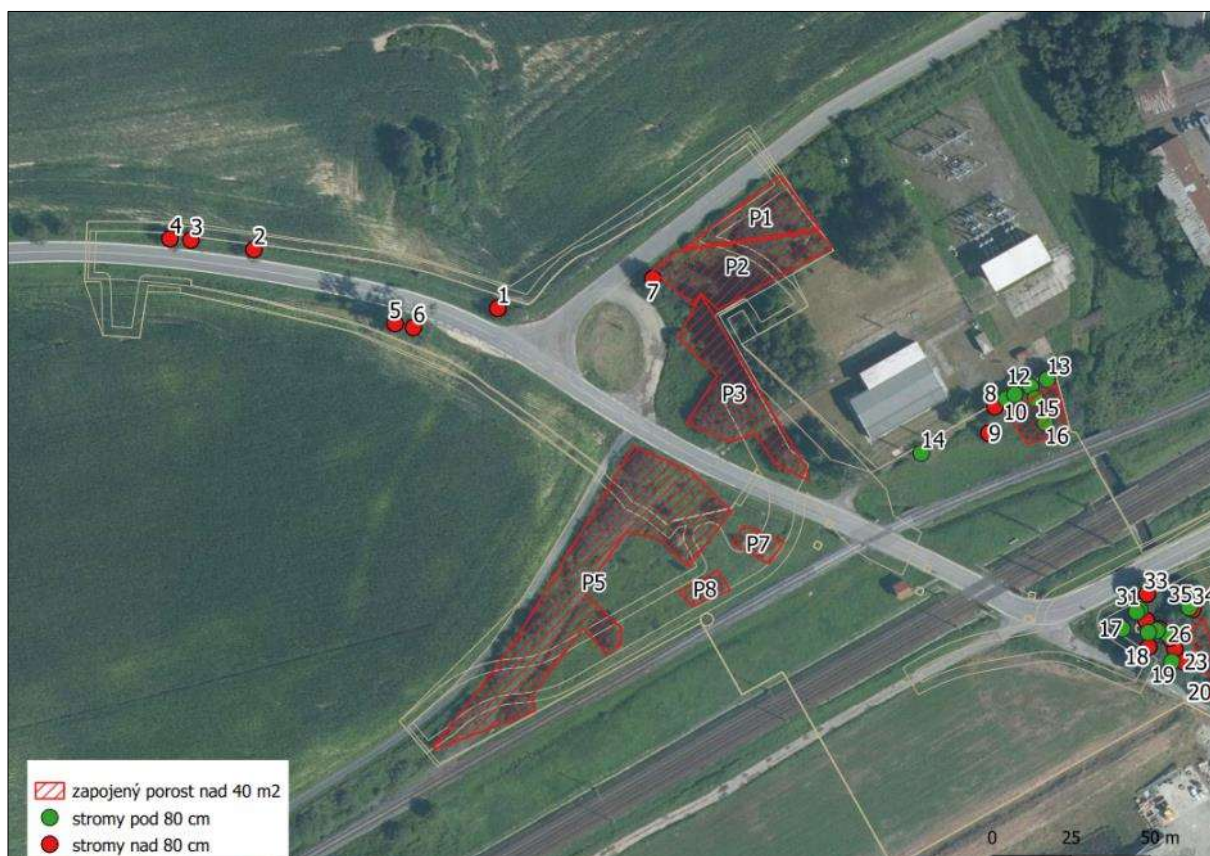
Souhlas s kácením na pozemku p. č. 3052 v k. ú. Suchdol nad Odrou vydalo také Povodí Odry, státní podnik za následujících podmínek:

- **žadatel se zavazuje drobnou dřevní hmotu (do průměru 100 mm) ekologicky zlikvidovat, dřevní hmotu o průměru větším než 100 mm rozřezat na metrové kusy, uložit na předem domluvené místo a následně vyzvat Povodí Odry, státní podnik k jeho převzetí**
- termín zahájení a předpokládaného ukončení kácení bude oznámen s jednotýdenním předstihem odpovědnému pracovníkovi Povodí Odry, příslušného vodohospodářského provozu
- vytěžená dřevní hmota nesmí být ukládána do průtočného profilu
- po ukončení prací bude průtočný profil a pozemek uveden do nezávadného stavu a protokolárně předán odpovědnému zaměstnanci VHP. Ukončení bude oznámeno min. 3 pracovní dny předem. VHP Skotnice (Mgr. Jiří Nečas, tel. 606 023 613).

Souhlas s kácením na pozemku p. č. 3066 v k. ú. Suchdol nad Odrou vydala také AOPK ČR s následujícími podmínkami:

- kmeny stromů a hroubí budou ponechány pro potřebu AOPK ČR a uloženy na pozemku p. č. 2287/20 v k. ú. Suchdol nad Odrou nebo p. č. 2403 v k. ú. Mankovice, nehroubí bude odstraněno na náklady investora
- investor stavby bude před kácením na pozemku p. č. 3066 informovat zástupce AOPK ČR o zahájení prací z důvodu upřesnění podmínek uložení ponechané dřevní hmoty.

Plné znění souhlasů vlastníků je součástí dokladové části.



Obr. 1: Rozsah dendrologického průzkumu (požadavky na kácení dřevin rostoucích mimo les)





Obr. 2: Rozsah dendrologického průzkumu (požadavky na kácení dřevin rostoucích mimo les)



Obr. 3: Rozsah dendrologického průzkumu (požadavky na kácení dřevin rostoucích mimo les)

**Tab. 1: Soupis dřevin rostoucích mimo les určených ke kácení (stromy)**

ID**	TAXON CZ	TAXON LAT	obvod [cm]	Katastrální území	Pozemek (parc.č.)	Vlastník pozemku	poznámka
1	hrušeň obecná	<i>Pyrus communis</i>	160	Mankovice	2400	Moravskoslezský kraj, Správa silnic Moravskoslezského kraje	částečně proschlá
2	hrušeň obecná	<i>Pyrus communis</i>	120	Mankovice	2400	Moravskoslezský kraj, Správa silnic Moravskoslezského kraje	
3	hrušeň obecná	<i>Pyrus communis</i>	92	Mankovice	2400	Moravskoslezský kraj, Správa silnic Moravskoslezského kraje	silně proschlá
4	hrušeň obecná	<i>Pyrus communis</i>	140	Mankovice	2400	Moravskoslezský kraj, Správa silnic Moravskoslezského kraje	
5	topol kanadský	<i>Populus xcanadensis</i>	290	Mankovice	2400	Moravskoslezský kraj, Správa silnic Moravskoslezského kraje	téměř suchý, hojně jmelí
6	topol kanadský	<i>Populus xcanadensis</i>	253	Mankovice	2400	Moravskoslezský kraj, Správa silnic Moravskoslezského kraje	téměř suchý, hojně jmelí
7	třešeň ptačí	<i>Prunus avium</i>	96	Suchdol nad Odrou	2183/2	Správa železnic, s.o.	
8	bříza bělokorá	<i>Betula pendula</i>	104	Suchdol nad Odrou	2182/1	Správa železnic, s.o.	
9	dub letní	<i>Quercus robur</i>	80	Suchdol nad Odrou	2182/1	Správa železnic, s.o.	
10	slivoň obecná	<i>Prunus insititia</i>	79	Suchdol nad Odrou	2182/1	Správa železnic, s.o.	vícekmén - 79, 30, 60, 40, 55
11	slivoň obecná	<i>Prunus insititia</i>	60	Suchdol nad Odrou	2182/1	Správa železnic, s.o.	vícekmén - 60, 60, 60
12	slivoň obecná	<i>Prunus insititia</i>	60	Suchdol nad Odrou	2182/1	Správa železnic, s.o.	vícekmén - 50, 60, 35, 35, 35
13	slivoň obecná	<i>Prunus insititia</i>	60	Suchdol nad Odrou	2182/1	Správa železnic, s.o.	vícekmén - 60, 60, 45, 35
14	jabloň domácí	<i>Malus domestica</i>	40	Suchdol nad Odrou	2182/1	Správa železnic, s.o.	vícekmén - 40, 40, 40
15	bříza bělokorá	<i>Betula pendula</i>	60	Suchdol nad Odrou	2182/1	Správa železnic, s.o.	



ID**	TAXON CZ	TAXON LAT	obvod [cm]	Katastrální území	Pozemek (parc.č.)	Vlastník pozemku	poznámka
16	vrba jíva	<i>Salix caprea</i>	75	Suchdol nad Odrou	2182/1	Správa železnic, s.o.	vícekmén - 75, 75
17	jasan ztepilý	<i>Fraxinus excelsior</i>	71	Suchdol nad Odrou	3066	AOPK ČR	
18	javor mléč	<i>Acer platanoides</i>	105	Suchdol nad Odrou	3066	AOPK ČR	
19	javor mléč	<i>Acer platanoides</i>	65	Suchdol nad Odrou	3066	AOPK ČR	
20	javor mléč	<i>Acer platanoides</i>	85	Suchdol nad Odrou	3051	Povodí Odry, s. p.	
21	javor mléč	<i>Acer platanoides</i>	81	Suchdol nad Odrou	3051	Povodí Odry, s. p.	
22	javor mléč	<i>Acer platanoides</i>	60	Suchdol nad Odrou	3051	Povodí Odry, s. p.	vícekmén - 49, 60
23	javor mléč	<i>Acer platanoides</i>	91	Suchdol nad Odrou	3066	AOPK ČR	
24	javor mléč	<i>Acer platanoides</i>	105	Suchdol nad Odrou	3066	AOPK ČR	
25	javor mléč	<i>Acer platanoides</i>	98	Suchdol nad Odrou	3066	AOPK ČR	
26	javor mléč	<i>Acer platanoides</i>	64	Suchdol nad Odrou	3066	AOPK ČR	
27	javor klen	<i>Acer pseudoplatanus</i>	90	Suchdol nad Odrou	3066	AOPK ČR	
28	javor klen	<i>Acer pseudoplatanus</i>	60	Suchdol nad Odrou	3066	AOPK ČR	
29	jasan ztepilý	<i>Fraxinus excelsior</i>	68	Suchdol nad Odrou	3066	AOPK ČR	
30	javor mléč	<i>Acer platanoides</i>	95	Suchdol nad Odrou	3066	AOPK ČR	
31	javor klen	<i>Acer pseudoplatanus</i>	60	Suchdol nad Odrou	3066	AOPK ČR	
32	javor klen	<i>Acer pseudoplatanus</i>	78	Suchdol nad Odrou	3066	AOPK ČR	
33	javor mléč	<i>Acer platanoides</i>	136	Suchdol nad Odrou	3066	AOPK ČR	
34	vrba křehká	<i>Salix euxina</i>	85	Suchdol nad Odrou	3051	Povodí Odry, s. p.	
35	vrba křehká	<i>Salix euxina</i>	70	Suchdol nad Odrou	3051	Povodí Odry, s. p.	vícekmén - 6 x 70-79

\*dřeviny dosahující rozměrů, pro které je nutné získat povolení ke kácení od orgánu ochrany přírody

\*\* označení v mapových přílohách (obr. 2, 3, 4)

**Tab. 2: Soupis dřevin rostoucích mimo les určených ke kácení (zapojené porosty dřevin)**

ID**	TAXON CZ	TAXON LAT	plocha [m2]	Katastrální území	Pozemek (parc.č.)	Vlastník pozemku	Poznámka
P1	vrba popelavá	<i>Salix cinerea</i>	400	Suchdol nad Odrou	2183/1	Jarmila Vacková	
P2	vrba popelavá	<i>Salix cinerea</i>	717	Suchdol nad Odrou	2183/2	Správa železnic, s.o.	doplňkově bříza bělokorá
P3	vrba popelavá	<i>Salix cinerea</i>	780	Suchdol nad Odrou	2182/1	Správa železnic, s.o.	doplňkově vrba křehká
P4	slivoň obecná	<i>Prunus insititia</i>	210	Suchdol nad Odrou	2182/1	Správa železnic, s.o.	doplňkově ořešák, líska
P5	vrba popelavá	<i>Salix cinerea</i>	2110	Mankovice	2379	Správa železnic, s.o.	
P6	svída krvavá	<i>Cornus sanguinea</i>	460	Suchdol nad Odrou	3051	Povodí Odry, s. p.	doplňkově trnka obecná
P7	bříza bělokorá	<i>Betula pendula</i>	100	Mankovice	2379	Správa železnic, s.o.	
P8	bříza bělokorá	<i>Betula pendula</i>	90	Mankovice	2379	Správa železnic, s.o.	
P9	trnka obecná	<i>Prunus spinosa</i>	60	Suchdol nad Odrou	3051	Povodí Odry, s. p.	

**\*dřeviny dosahující rozměrů, pro které je nutné získat povolení ke kácení od orgánu ochrany přírody**

**\*\* označení v mapových přílohách (obr. 1, 2, 3)**

### **3. NÁHRADNÍ VÝSADBY**

Rozsah náhradních výsadeb bude vycházet ze závazných stanovisek dotčených obcí. Určeny budou druhová skladba, počty a velikosti stromů a keřů, délka a charakter následné péče a pozemky, kam bude náhradní výsadba umístěna.

Ekologická újma kácených dřevin činí 837 949 Kč.

### **4. PŘÍLOHY**

#### **Výkaz počtů a výměr**

BUDE DOPLNĚNO NA ZÁKLADĚ VYJÁDŘENÍ PŘÍSLUŠNÝCH ORGÁNŮ VYDÁVAJÍCÍCH  
ZÁVAZNÉ STANOVISKO/POVOLUJÍCÍCH KÁCENÍ.